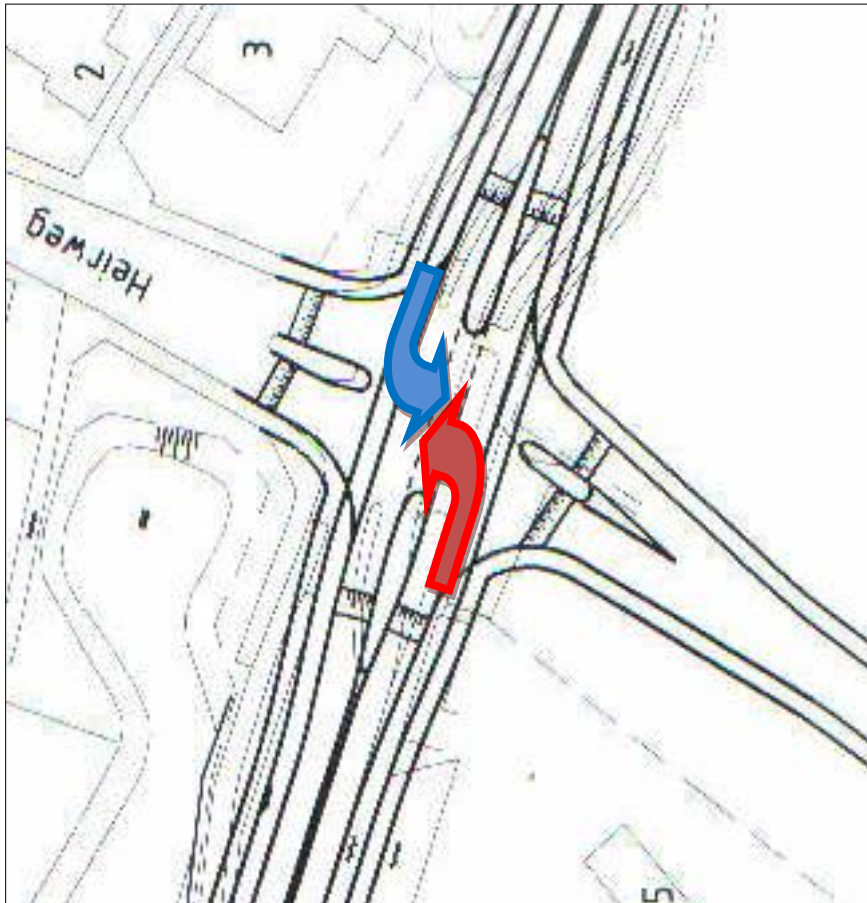


Werkplan opstelmarkering kruispunt Heirweg/Loostraat

Op 12 april 2010 heeft het wijkplatform een werkplan ingediend om de situatie voor afslaand verkeer op de kruising Heirweg/Loostraat makkelijker te maken. Op dit moment is het voor bestuurders niet duidelijk waar ze zich het beste kunnen opstellen. Hierdoor ontstaan er regelmatig opstoppingen en ergernissen. Zie figuur 1: huidige situatie.

Figuur 1



Door opstelmarkering (pijlen) op de weg aan te brengen kan dit probleem eenvoudig en snel worden opgelost. Het is voor afslaande bestuurders duidelijk waar ze moeten wachten zonder de doorgang te belemmeren. Zie figuur 2: gewenste situatie.

Het werkplan is goedgekeurd door de gemeente en moet in 2010 uitgevoerd worden. Echter wanneer de gemeente het gaat uitvoeren is niet duidelijk.

Figuur 2.

